

2025年3月初版

こどもティアレ®

第3類医薬品

ご使用前にこの使用説明書を必ずお読みください。また、必要な時に読めるよう大切に保管してください。

特長

目の乾き・疲れに ー 角膜保護成分配合* ー

1 無菌充てん&防腐剤無添加 **2** 角膜保護・ダメージから目を守るコンドロイチン配合*

*コンドロイチン硫酸エステルナトリウム

- ・本品は、コンタクトレンズ(ソフトレンズ、O₂-ハードレンズ、使い捨てソフトレンズ、カラーコンタクトレンズ)装着時にも、裸眼時にも使用できる点眼薬です。
- ・本品以外の目薬をコンタクトレンズ装着中に点眼する時は、コンタクトレンズ装着中に点眼できる目薬かどうか必ず確認してください。ご使用のレンズに対応していない目薬は、そのレンズを装着中には絶対に使用しないでください。



使用上の注意



相談すること

1 次の人は使用前に医師、薬剤師または登録販売者に相談してください。

- (1) 医師の治療を受けている人
- (2) 薬などによりアレルギー症状を起こしたことがある人
- (3) 次の症状のある人 ・ はげしい目の痛み
- (4) 次の診断を受けた人 ・ 緑内障

2 使用後、次の症状があらわれた場合は副作用の可能性があるので、直ちに使用を中止し、この文書を持って医師、薬剤師または登録販売者に相談してください。

関係部位	症状
皮膚	発疹・発赤、かゆみ
目	充血、かゆみ、はれ

3 次の場合は使用を中止し、この文書を持って医師、薬剤師または登録販売者に相談してください。

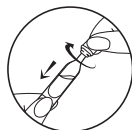
- (1) 目のかすみ改善されない場合
- (2) 2週間位使用しても症状がよくならない場合

【効能・効果】 [点眼の場合] 目の疲れ、涙液の補助(目のかわき)、ハードコンタクトレンズまたはソフトコンタクトレンズを装着しているときの不快感、目のかすみ(目やにの多いときなど)
[コンタクトレンズ装着の場合] ハードコンタクトレンズまたはソフトコンタクトレンズの装着を容易にする。

【用法・用量】 [点眼の場合] 15歳未満、1回2～3滴、1日3～6回点眼する。
[コンタクトレンズ装着の場合] 15歳未満、コンタクトレンズの両面を本液の1～2滴でぬらしたのち装着する。

【用法・用量に関連する注意】

- (1) 小児に使用させる場合には、保護者の指導監督のもとに使用させてください。
- (2) 容器の先をまぶた、まつ毛、コンタクトレンズ、指に触れさせないでください。
- (3) キャップ部分を軽く引っ張りながら、ゆっくりまわして開封してください。(勢いよく開封すると、薬液が飛び散る場合があります。)
- (4) 混濁したものや変色したものは使用しないでください。
- (5) 点眼用、コンタクトレンズ装着用として使用してください。



【成分・分量】 塩化ナトリウム 0.74%、塩化カリウム 0.13%、ヒプロメロース 0.1%、
コンドロイチン硫酸エステルナトリウム 0.5%、ボビドン 0.25%
添加物として、無水リン酸二水素Na、無水リン酸一水素Na、ヒアルロン酸Na、pH調節剤を含有する。

【保管および取扱い上の注意】

- (1) 直射日光の当たらない涼しい所(1～30℃)で保管してください。冷蔵庫で保管する場合、凍らせないように注意してください。
- (2) 小児の手の届かない所に保管してください。
- (3) 薬液を他の容器に入れ替えないでください。
(誤用の原因になったり、品質が変わる恐れがあります。)
- (4) 1本を他の人と共用しないでください。
- (5) 使用後に薬液が残っていても、再使用しないでください。
- (6) 使用期限を過ぎた製品は使用しないでください。また、使用期限内であっても、一度内袋を開封した後はすみやかに使用してください。
- (7) 本剤を携帯する際、ズボンの後ろのポケット等に入れてください。
(キャップ部分が折れて開いてしまう場合があります。)

株式会社 **オプテクス** 神戸市中央区港島南町5-2-4
www.ophtecs.co.jp

オプテクスお客様相談室

0120-021094

受付:月～金(祝日は除く) 9:00～17:00